

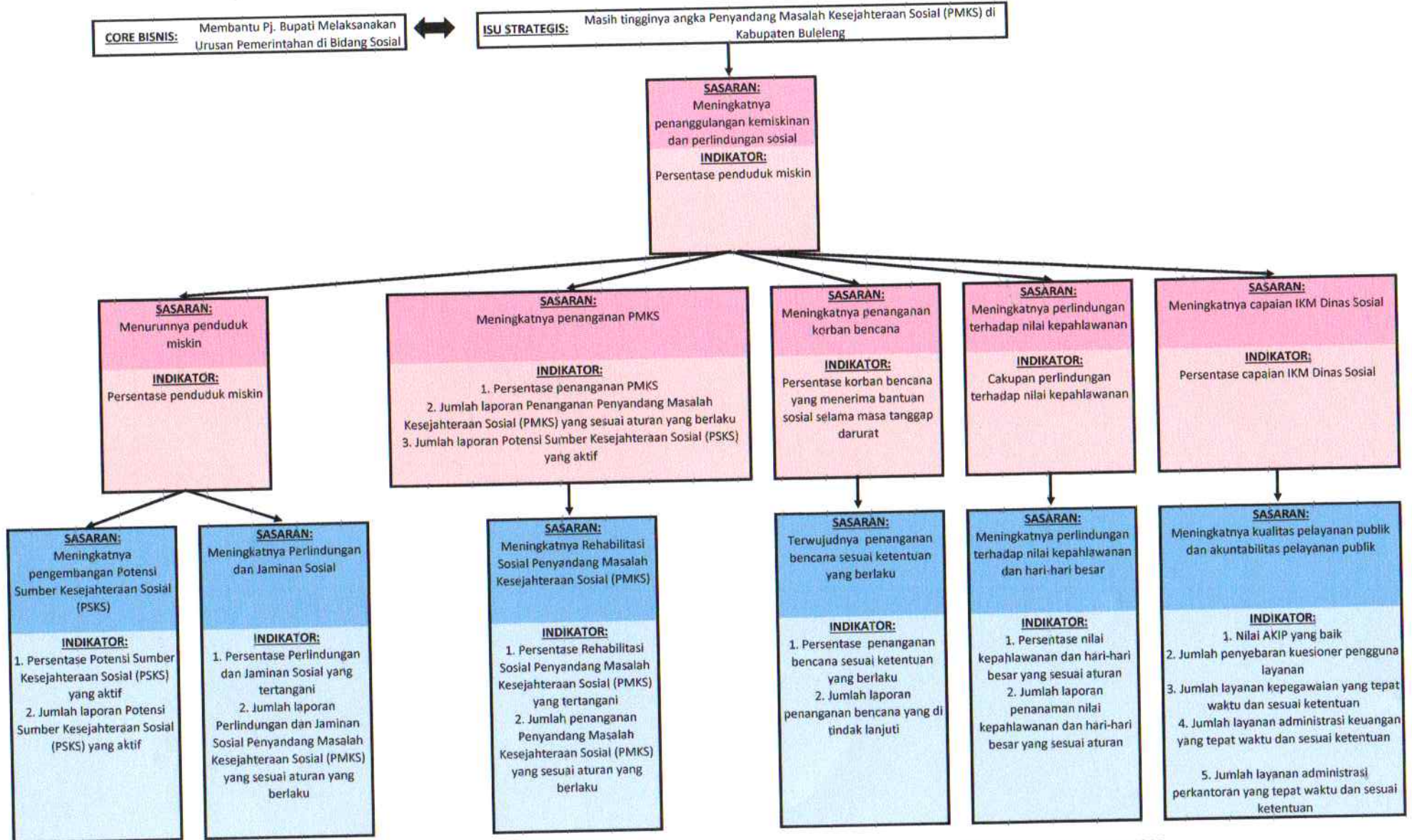


POHON KINERJA TAHUN 2023



**DINAS SOSIAL
KABUPATEN BULELENG**

POHON KINERJA DINAS SOSIAL KABUPATEN BULELENG TAHUN 2023



Singaraja, 2 Januari 2023

Kepala Dinas Sosial Kabupaten Buleleng

Putu Kariaman Putra, S.Sos. MM

Pembina Tk. I (IV/b)

NIP. 19691231 199103 1 053



**TABEL POHON KINERJA
DINAS SOSIAL KABUPATEN BULELENG**

| NO | SASARAN STRATEGIS / SASARAN / KINERJA / TUJUAN | INDIKATOR KINERJA | FORMULASI/CARA PERHITUNGAN | KETERANGAN |
|-----|---|---|---|------------|
| 1 | Menurunnya penduduk miskin | Persentase penduduk miskin | Persentase penduduk miskin di dapat dari BPS | |
| 1.1 | Meningkatnya pengembangan Potensi Sumber Kesejahteraan Sosial (PSKS) | 1 Persentase Potensi Sumber Kesejahteraan Sosial (PSKS) yang aktif | $\frac{\text{Jumlah Potensi Sumber Kesejahteraan Sosial (PSKS) yang aktif}}{\text{Jumlah Potensi Sumber Kesejahteraan Sosial (PSKS)}} \times 100$ | |
| | | 2 Jumlah laporan Potensi Sumber Kesejahteraan Sosial (PSKS) yang aktif | Laporan Potensi Sumber Kesejahteraan Sosial (PSKS) yang aktif | |
| 1.2 | Meningkatnya Perlindungan dan Jaminan Sosial | 1 Persentase Perlindungan dan Jaminan Sosial yang tertangani | $\frac{\text{Jumlah PMKS yang mendapatkan Perlindungan dan Jaminan Sosial}}{\text{Jumlah PMKS yang ada}} \times 100$ | |
| | | 2 Jumlah laporan Perlindungan dan Jaminan Sosial Penyandang Masalah Kesejahteraan Sosial (PMKS) yang sesuai aturan yang berlaku | Laporan Perlindungan dan Jaminan Sosial Penyandang Masalah Kesejahteraan Sosial (PMKS) yang sesuai aturan yang berlaku | |
| 2 | Meningkatnya penanganan PMKS | 1 Persentase penanganan PMKS | $\frac{\text{Jumlah PMKS yang tertangani}}{\text{Jumlah PMKS yang ada}} \times 100$ | |
| | | 2 Jumlah laporan Penanganan Penyandang Masalah Kesejahteraan Sosial (PMKS) yang sesuai aturan yang berlaku | laporan Penanganan Penyandang Masalah Kesejahteraan Sosial (PMKS) yang sesuai aturan yang berlaku | |
| | | 3 Jumlah laporan Potensi Sumber Kesejahteraan Sosial (PSKS) yang aktif | laporan Potensi Sumber Kesejahteraan Sosial (PSKS) yang aktif | |
| 2.1 | Meningkatnya Rehabilitasi Sosial Penyandang Masalah Kesejahteraan Sosial (PMKS) | 1 Persentase Rehabilitasi Sosial Penyandang Masalah Kesejahteraan Sosial (PMKS) yang tertangani | $\frac{\text{Jumlah Rehabilitasi Sosial PMKS yang tertangani}}{\text{Jumlah PMKS yang ada}} \times 100$ | |
| | | 2 Jumlah penanganan Penyandang Masalah Kesejahteraan Sosial (PMKS) yang sesuai aturan yang berlaku | Laporan penanganan Penyandang Masalah Kesejahteraan Sosial (PMKS) yang sesuai aturan yang berlaku | |
| 3 | Meningkatnya penanganan korban bencana | Persentase korban bencana yang menerima bantuan sosial selama masa tanggap darurat | $\frac{\text{Jumlah korban bencana yang menerima bantuan sosial selama masa tanggap darurat}}{\text{Jumlah korban bencana selama masa tanggap darurat}} \times 100$ | |

| NO | SASARAN STRATEGIS / SASARAN / KINERJA / TUJUAN | INDIKATOR KINERJA | FORMULASI/CARA PERHITUNGAN | KETERANGAN |
|-----|---|--|---|------------|
| 3.1 | Terwujudnya penanganan bencana sesuai ketentuan yang berlaku | 1 | Persentase penanganan bencana sesuai ketentuan yang berlaku $\frac{\text{Jumlah korban bencana yang diberikan bantuan}}{\text{Jumlah korban bencana yang seharusnya menerima bantuan}} \times 100$ | |
| | | 2 | Jumlah laporan penanganan bencana yang di tindak lanjuti Laporan penanganan bencana yang di tindak lanjuti | |
| 4 | Meningkatnya perlindungan terhadap nilai kepahlawanan | Cakupan perlindungan terhadap nilai kepahlawanan | $\frac{\text{Jumlah perlindungan terhadap nilai kepahlawanan}}{\text{Jumlah perlindungan nilai kepahlawanan yang seharusnya dilaksanakan}} \times 100$ | |
| 4.1 | Meningkatnya perlindungan terhadap nilai kepahlawanan dan hari-hari besar | 1 | Persentase nilai kepahlawanan dan hari-hari besar yang sesuai aturan $\frac{\text{Jumlah perlindungan terhadap nilai kepahlawanan}}{\text{Jumlah perlindungan nilai kepahlawanan yang seharusnya dilaksanakan}}$ | |
| | | 2 | Jumlah laporan penanganan nilai kepahlawanan dan hari-hari besar yang sesuai aturan Laporan penanganan nilai kepahlawanan dan hari-hari besar yang sesuai aturan | |
| 5 | Meningkatnya capaian IKM Dinas Sosial | Persentase capaian IKM Dinas Sosial | Persentase capaian IKM di dapatkan dari laporan SKM Dinas Sosial | |
| 5.1 | Meningkatnya kualitas pelayanan publik dan akuntabilitas pelayanan publik | 1 | Nilai AKIP yang baik Nilai AKIP | |
| | | 2 | Jumlah penyebaran kuesioner pengguna layanan Laporan penyebaran kuesioner pengguna layanan | |
| | | 3 | Jumlah layanan kepegawaian yang tepat waktu dan sesuai ketentuan Laporan layanan kepegawaian yang tepat waktu dan sesuai ketentuan | |
| | | 4 | Jumlah layanan administrasi keuangan yang tepat waktu dan sesuai ketentuan Laporan layanan administrasi keuangan yang tepat waktu dan sesuai ketentuan | |
| | | 5 | Jumlah layanan administrasi perkantoran yang tepat waktu dan sesuai ketentuan Laporan layanan administrasi perkantoran yang tepat waktu dan sesuai ketentuan | |

Singaraja, 2 Januari 2023

Kepala Dinas Sosial Kabupaten Buleleng

