



POHON KINERJA TAHUN 2024



DINAS SOSIAL KABUPATEN BULELENG



<http://dinsos.bulelengkab.go.id>



dinassosialbuleleng@gmail.com



(0362) 21248



Dinas Sosial Kab. Buleleng

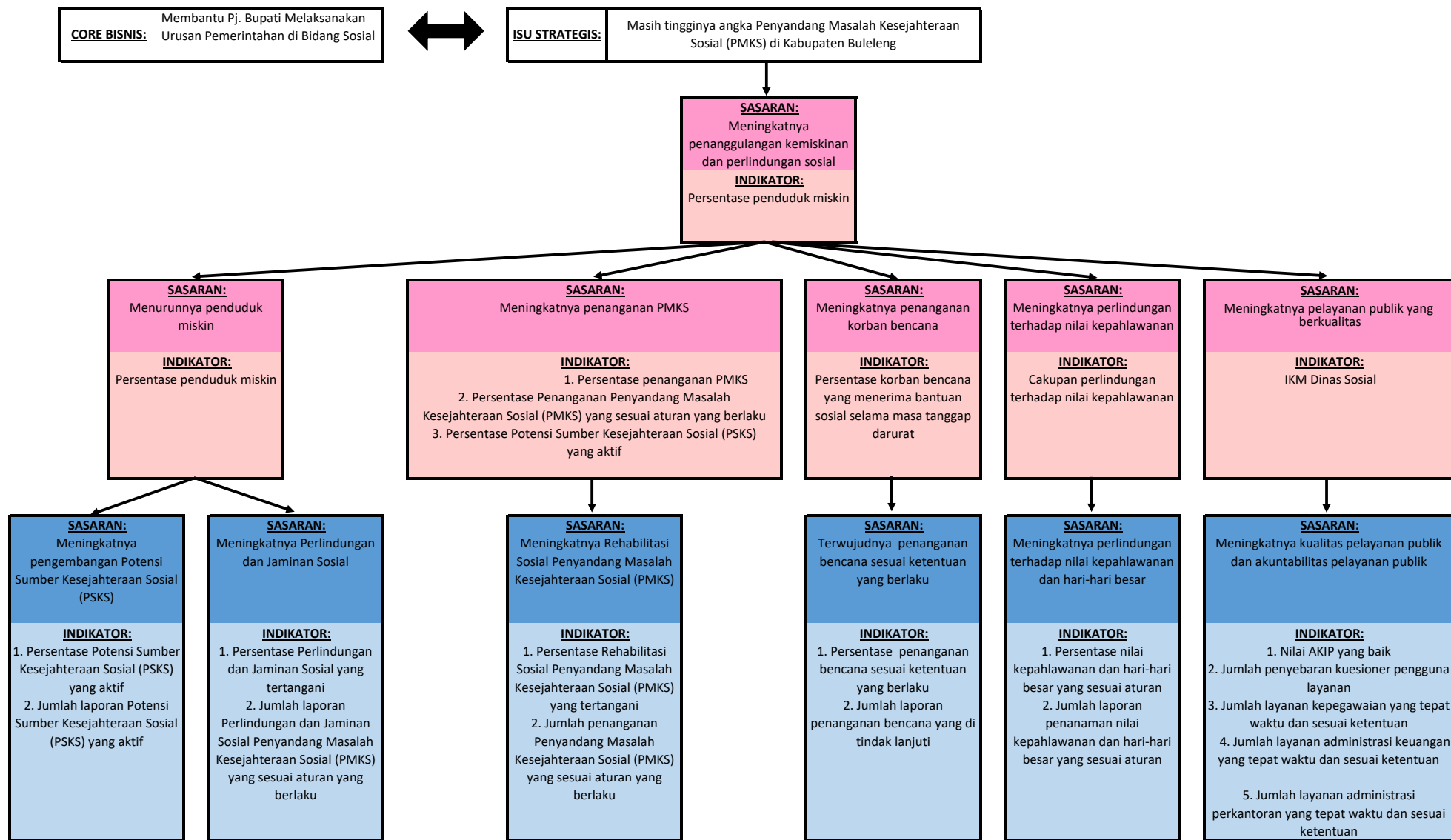


dinsos_hadir



Dinas Sosial Kabupaten Buleleng

POHON KINERJA DINAS SOSIAL KABUPATEN BULELENG TAHUN 2024



Singaraja, 2 Januari 2024


Kepala Dinas Sosial Kabupaten Buleleng
I Putu Kariaman Putra, S.Sos. MM
 Pembina Utama Muda (IV/c)
 NIP. 19691231 199103 1 053

**TABEL POHON KINERJA
DINAS SOSIAL KABUPATEN BULELENG**

NO	SASARAN STRATEGIS / SASARAN / KINERJA / TUJUAN	INDIKATOR KINERJA	FORMULASI/CARA PERHITUNGAN	KETERANGAN
1	Menurunnya penduduk miskin	Persentase penduduk miskin	Persentase penduduk miskin di dapat dari BPS	
1.1	Meningkatnya pengembangan Potensi Sumber Kesejahteraan Sosial (PSKS)	1 Persentase Potensi Sumber Kesejahteraan Sosial (PSKS) yang aktif	$\frac{\text{Jumlah Potensi Sumber Kesejahteraan Sosial (PSKS) yang aktif}}{\text{Jumlah Potensi Sumber Kesejahteraan Sosial (PSKS)}} \times 100$	
		2 Jumlah laporan Potensi Sumber Kesejahteraan Sosial (PSKS) yang aktif	Laporan Potensi Sumber Kesejahteraan Sosial (PSKS) yang aktif	
1.2	Meningkatnya Perlindungan dan Jaminan Sosial	1 Persentase Perlindungan dan Jaminan Sosial yang tertangani	$\frac{\text{Jumlah PMKS yang mendapatkan Perlindungan dan Jaminan Sosial}}{\text{Jumlah PMKS yang ada}} \times 100$	
		2 Jumlah laporan Perlindungan dan Jaminan Sosial Penyandang Masalah Kesejahteraan Sosial (PMKS) yang sesuai aturan yang berlaku	Laporan Perlindungan dan Jaminan Sosial Penyandang Masalah Kesejahteraan Sosial (PMKS) yang sesuai aturan yang berlaku	
2	Meningkatnya penanganan PMKS	1 Persentase penanganan PMKS	$\frac{\text{Jumlah PMKS yang tertangani}}{\text{Jumlah PMKS yang ada}} \times 100$	
		2 Persentase Penanganan Penyandang Masalah Kesejahteraan Sosial (PMKS) yang sesuai aturan yang berlaku	$\frac{\text{Jumlah laporan Penanganan Penyandang Masalah Kesejahteraan Sosial (PMKS) yang sesuai aturan yang berlaku}}{\text{Jumlah laporan yang seharusnya dibuat}} \times 100$	
		3 Persentase Potensi Sumber Kesejahteraan Sosial (PSKS) yang aktif	$\frac{\text{Jumlah laporan Potensi Sumber Kesejahteraan Sosial (PSKS) yang aktif}}{\text{Jumlah laporan yang seharusnya dibuat}} \times 100$	
2.1	Meningkatnya Rehabilitasi Sosial Penyandang Masalah Kesejahteraan Sosial (PMKS)	1 Persentase Rehabilitasi Sosial Penyandang Masalah Kesejahteraan Sosial (PMKS) yang tertangani	$\frac{\text{Jumlah Rehabilitasi Sosial PMKS yang tertangani}}{\text{Jumlah PMKS yang ada}} \times 100$	
		2 Jumlah penanganan Penyandang Masalah Kesejahteraan Sosial (PMKS) yang sesuai aturan yang berlaku	Laporan penanganan Penyandang Masalah Kesejahteraan Sosial (PMKS) yang sesuai aturan yang berlaku	
3	Meningkatnya penanganan korban bencana	Persentase korban bencana yang menerima bantuan sosial selama masa tanggap darurat	$\frac{\text{Jumlah korban bencana yang menerima bantuan sosial selama masa tanggap darurat}}{\text{Jumlah korban bencana selama masa tanggap darurat}} \times 100$	

NO	SASARAN STRATEGIS / SASARAN / KINERJA / TUJUAN	INDIKATOR KINERJA	FORMULASI/CARA PERHITUNGAN	KETERANGAN
3.1	Terwujudnya penanganan bencana sesuai ketentuan yang berlaku	1 Persentase penanganan bencana sesuai ketentuan yang berlaku	$\frac{\text{Jumlah korban bencana yang diberikan bantuan}}{\text{Jumlah korban bencana yang seharusnya menerima bantuan}} \times 100$	
		2 Jumlah laporan penanganan bencana yang di tindak lanjuti	Laporan penanganan bencana yang di tindak lanjuti	
4	Meningkatnya perlindungan terhadap nilai kepahlawanan	Cakupan perlindungan terhadap nilai kepahlawanan	$\frac{\text{Jumlah perlindungan terhadap nilai kepahlawanan}}{\text{Jumlah perlindungan nilai kepahlawanan yang seharusnya dilaksanakan}} \times 100$	
4.1	Meningkatnya perlindungan terhadap nilai kepahlawanan dan hari-hari besar	1 Persentase nilai kepahlawanan dan hari-hari besar yang sesuai aturan	$\frac{\text{Jumlah perlindungan terhadap nilai kepahlawanan}}{\text{Jumlah perlindungan nilai kepahlawanan yang seharusnya dilaksanakan}}$	
		2 Jumlah laporan penanaman nilai kepahlawanan dan hari-hari besar yang sesuai aturan	Laporan penanaman nilai kepahlawanan dan hari-hari besar yang sesuai aturan	
5	Meningkatnya pelayanan publik yang berkualitas	IKM Dinas Sosial	Persentase capaian IKM di dapatkan dari laporan SKM Dinas Sosial	
5.1	Meningkatnya kualitas pelayanan publik dan akuntabilitas pelayanan publik	1 Nilai AKIP yang baik	Nilai AKIP	
		2 Jumlah penyebaran kuesioner pengguna layanan	Laporan penyebaran kuesioner pengguna layanan	
		3 Jumlah layanan kepegawaian yang tepat waktu dan sesuai ketentuan	Laporan layanan kepegawaian yang tepat waktu dan sesuai ketentuan	
		4 Jumlah layanan administrasi keuangan yang tepat waktu dan sesuai ketentuan	Laporan layanan administrasi keuangan yang tepat waktu dan sesuai ketentuan	
		5 Jumlah layanan administrasi perkantoran yang tepat waktu dan sesuai ketentuan	Laporan layanan administrasi perkantoran yang tepat waktu dan sesuai ketentuan	

Singaraja, 2 Januari 2024



Kepala Dinas Sosial Kabupaten Buleleng

I Putu Kariaman Putra, S.Sos, MM

Pembina Utama Muda (IV/c)

NIP. 19691231 199103 1 053